

ANTRIEBSTECHNIK

INDIVIDUELLE PRODUKT-LÖSUNG

Kontaktieren Sie uns gerne für Ihre individuelle Bremse



Präzision aus Leidenschaft

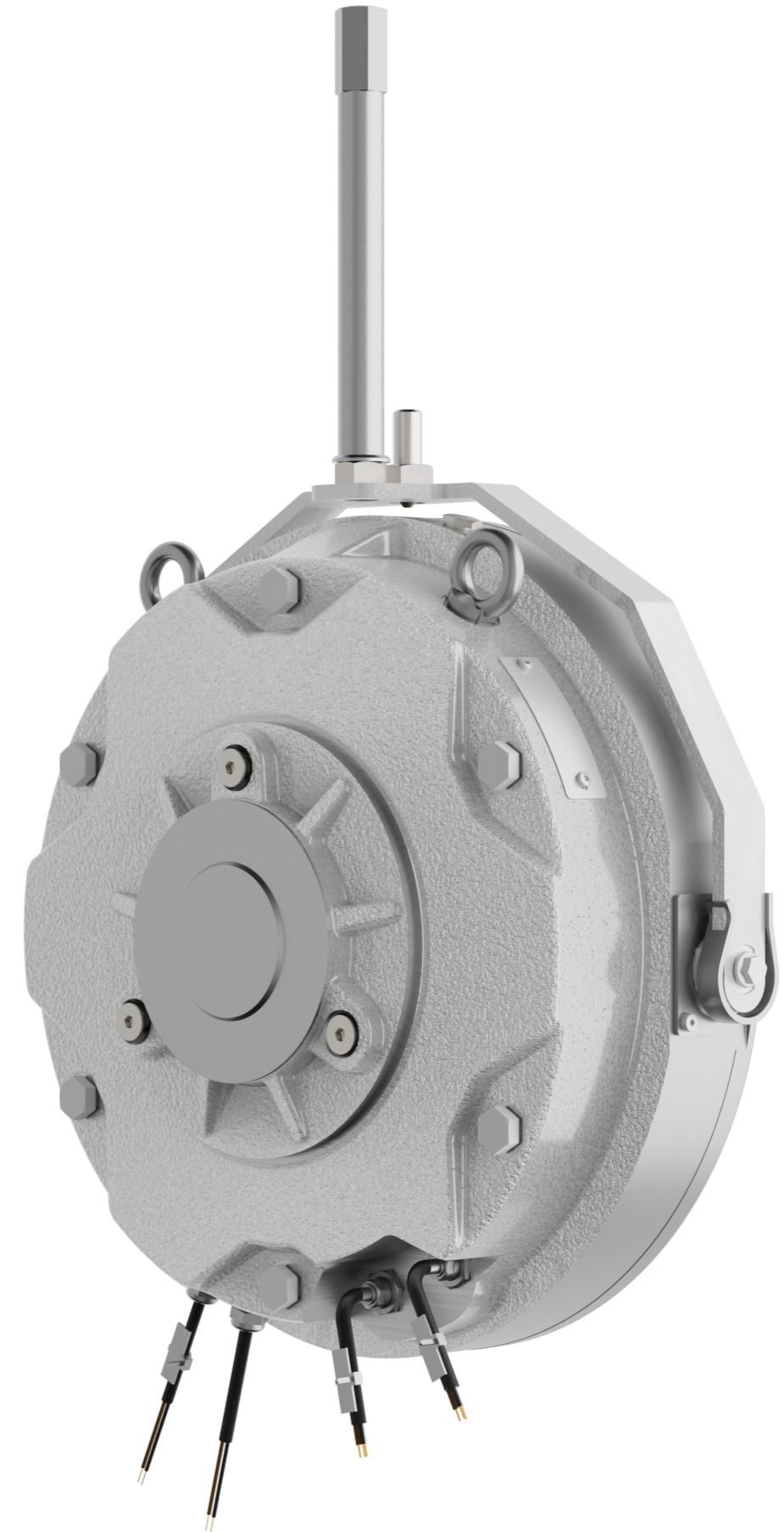
Zertifiziert nach DIN EN ISO 9001 und 14001

PRECIMA Magnettechnik GmbH
Röcker Str. 16
D-31675 Bückeberg
Tel.: +49 (0) 5722-89332-0
Fax.: +49 (0) 5722-89332-2
E-Mail: info@precima.de
www.precima.de

2024 - v1.01



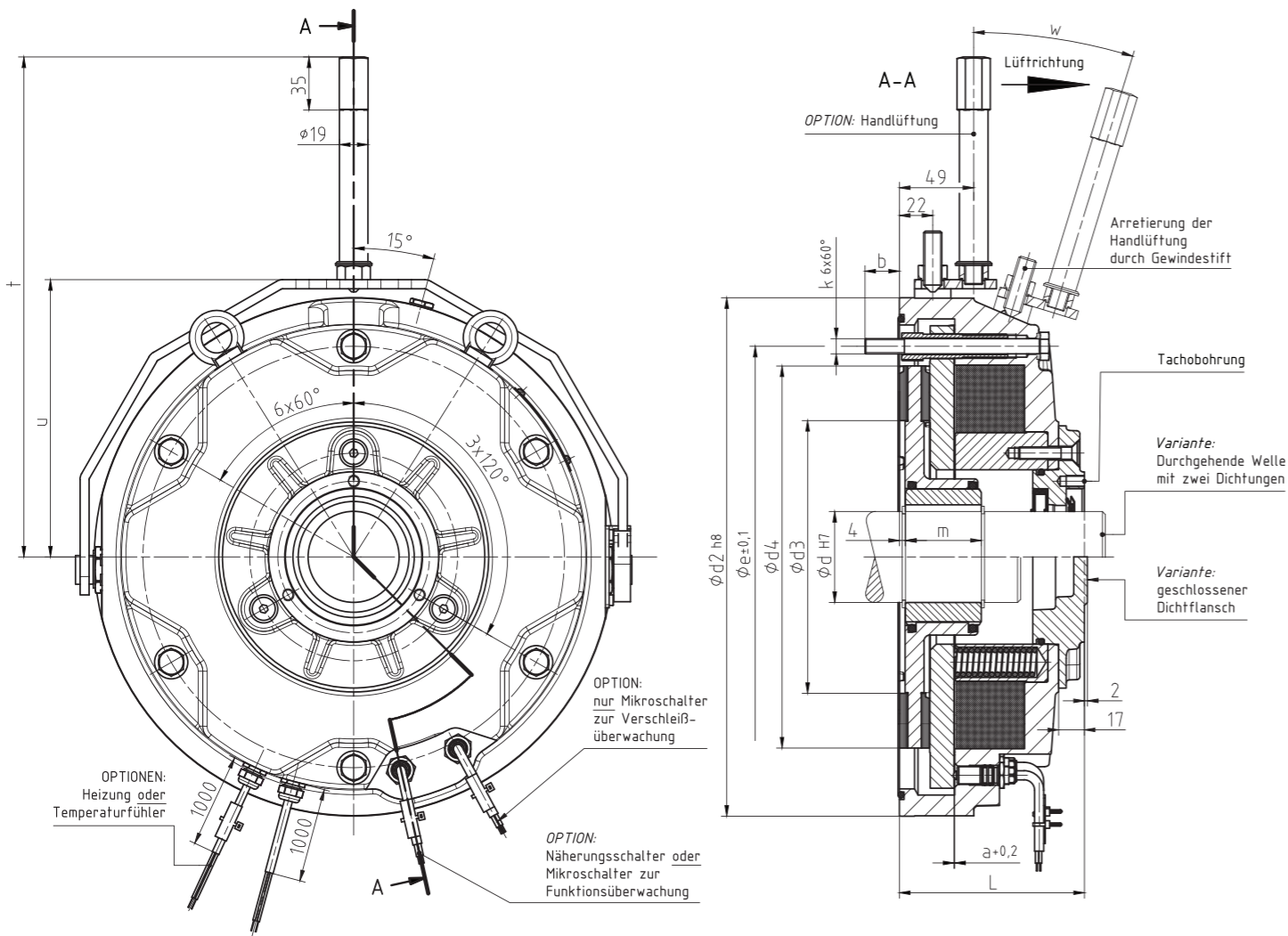
DE



TECHNISCHE DATEN



OPTIONEN



- Schwerlastbremse
- Arbeits- oder Haltebremse
- Geräuschgedämpft
- Hermetisch abgedichtet gegen äußere Einflüsse
- Schutzart IP 67
- Notlüftung (Größe 50)
- Umgebungstemperatur -20°C bis +40°C

- Handlüftung arretierbar (Größe 26, 30, 40)
- Notlüftung (Größe 26, 30, 40, 50)
- Anbauflansch
- Mikroschalter (Funktions- oder Verschleißüberwachung)
- Induktiver Sensor (Funktionsüberwachung)
- Stillstandsheizung
- Axiale (innere) Kabelführung
- ATEX Zone 22
- Haltebremse mit Notstoppeigenschaften
- Gewindebohrungen für Geberanbau (Tachobohrungen)
- Doppelte Abdichtung bei durchgehender Welle
- Kundenspezifische Ausführung auf Anfrage

Größe	Nennbremsmoment Mb Nenn [Nm]	P[W] @ 20°C	a (+0,2)	b	ød H7	ød2 (h8)	ød3	ød4	e±0,1	L	k (6x60°)	m	t	u	w±3°
17	30 - 90	85	0,3	17	25/30/35	206	85	126	145	85	M8	30	245	114	20°
20	50 - 150	105	0,4	15	25/30/35/40	230	105	152	170	94	M8	30	257	126	20°
23	75 - 225	105	0,4	15	25/30/35/40/45	262	120	175	196	105	M8	35	273	142	20°
26	125 - 375	140	0,5	24,5	40/45/50/55*	294	130	204	230	116	M10	40	306	159	18°
30	200 - 850	220	0,5	22,5	50/55/60/65*	342	180	255	278	122	M10	50	330	183	17°
40	500 - 1500	270	0,6	22	65/70/75/80*	436	258	330	360	138	M12	70	377	230	20,5°
50	1000 - 3000	325	0,8	24,5	80/85/90	490	305	397	430	166	M12	110	-	-	-



Änderungen und Irrtümer vorbehalten
 Maße in mm, Standard-Passfedernut nach DIN 6885 / 1-JS9
 * Passfedernut nach DIN 6885 Bl.3