

ANTRIEBSTECHNIK

# INDIVIDUELLE PRODUKT LÖSUNG

Kontaktieren Sie uns gerne für Ihre individuelle Bremse



## Präzision aus Leidenschaft

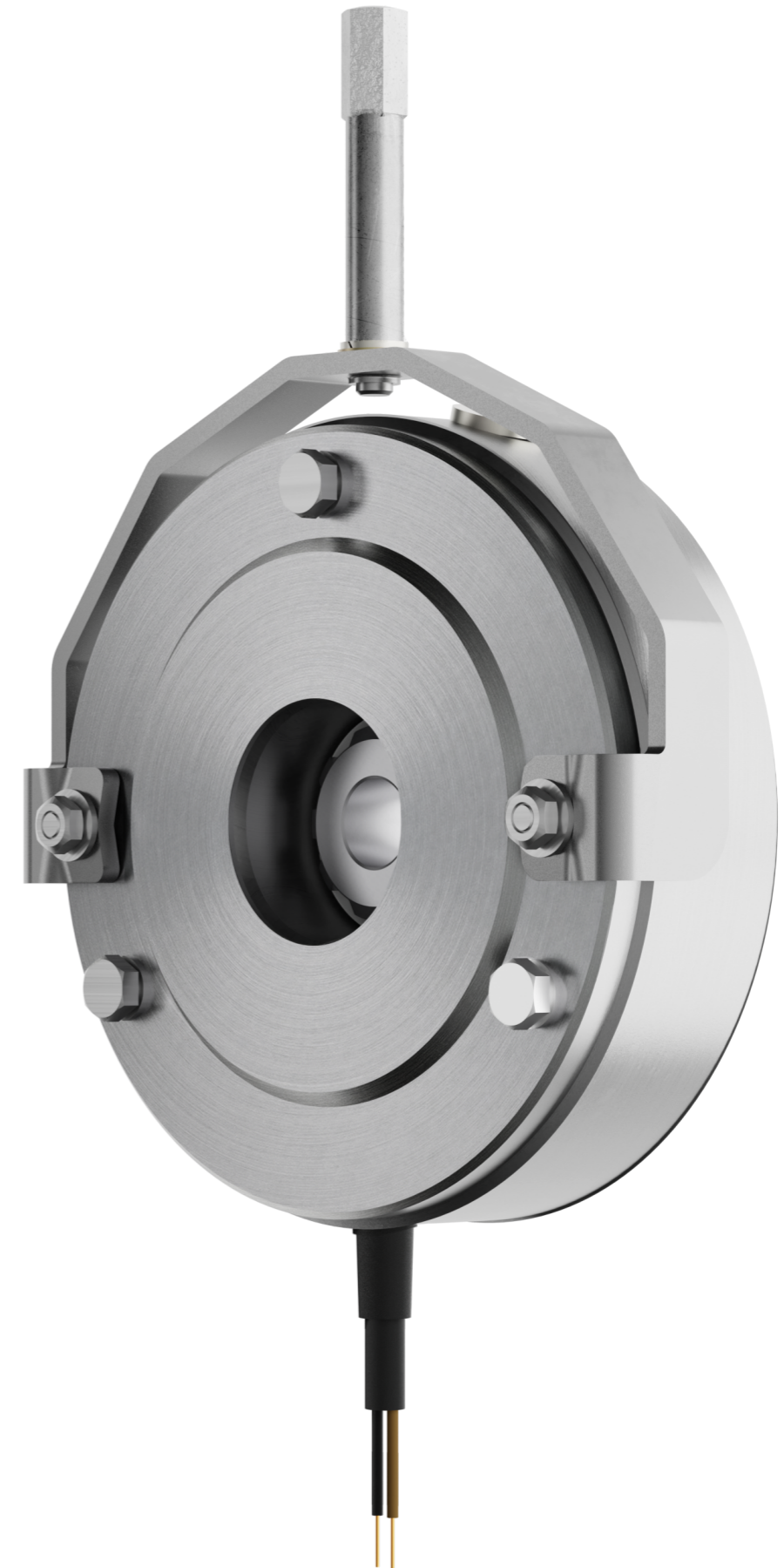
Zertifiziert nach DIN EN ISO 9001 und 14001

PRECIMA Magnettechnik GmbH  
Röcker Str. 16  
D-31675 Bückeburg  
Tel.: +49 (0) 5722-89332-0  
Fax.: +49 (0) 5722-89332-2  
E-Mail: info@precima.de  
www.precima.de

2024 - v1.01



DE

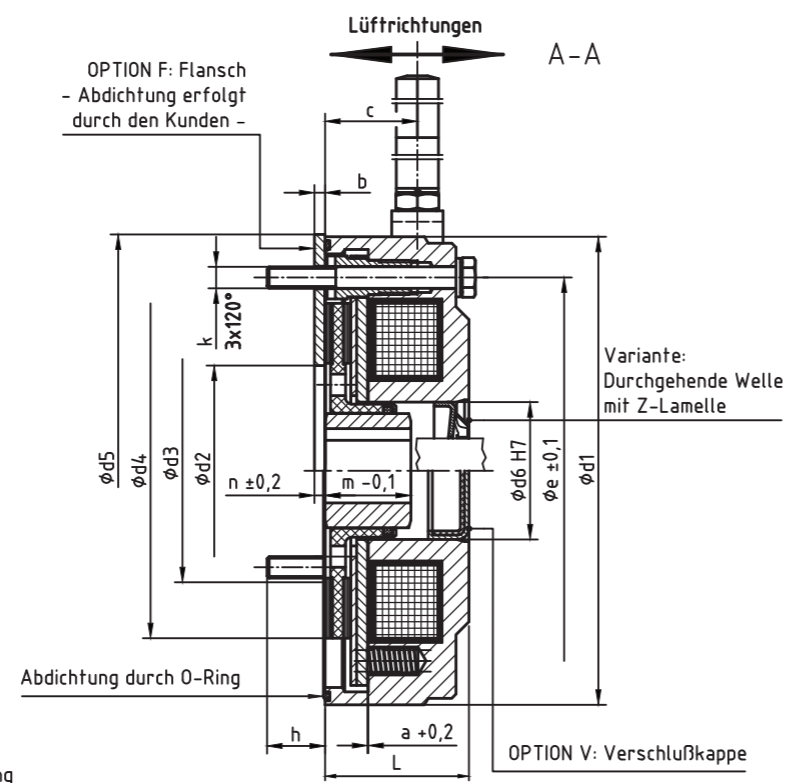
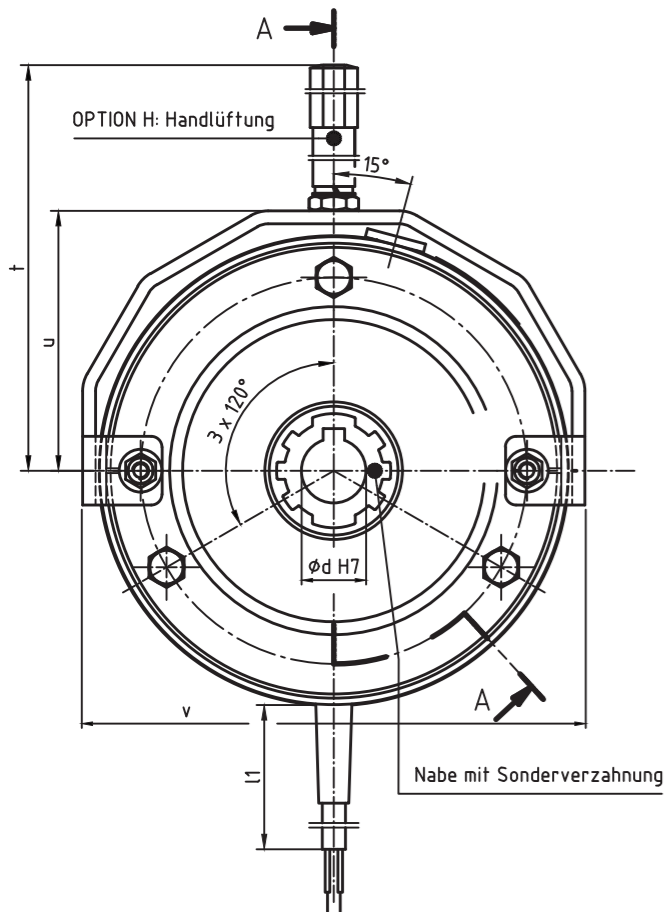


**FDS**  
Federkraftbremse

TECHNISCHE DATEN



OPTIONEN



- Kompakte Haltebremse mit Notstopffunktion
- Geschützt gegen äußere Einflüsse
- Schutzart IP 65
- Kostengünstige und kompakte Bauweise
- Montagefreundlich und wartungsarm
- Umgebungstemperatur -20°C bis +40°C

- Handlüftung (abgedichtet)
- Anbauflansch
- Verschlusskappe
- Z-Lamelle bei durchgehender Welle
- Kundenspezifische Ausführung auf Anfrage



Größe	Nennbremsmoment Mb Nenn [Nm]	P [W] @ 20°C	a	b	c	φd H7	φd2	φd3	φd4	φd6 e±0,1	L	l1	k	m	n	t	u	v	w
08	3 - 7,5	28	0,2	1,5	18,5	11/12/15*	38	42	62	26	72	26	3xM4	18	1,5	103	53	94	6
10	6 - 15	35	0,2	2	20	15/20*	49	50	78	32	90	47,7	3xM5	20	2,0	111	60,5	117	7,7
13	14 - 30	46	0,3	2,5	24,5	20/25	60	62	96	42	112	53,1	3xM6	20	2,5	138	76,5	142	10

Änderungen und Irrtümer vorbehalten  
 Maße in mm, Standard-Passfedernut nach DIN 6885 / 1-JS9  
 \* Passfedernut nach DIN 6885 Bl.3